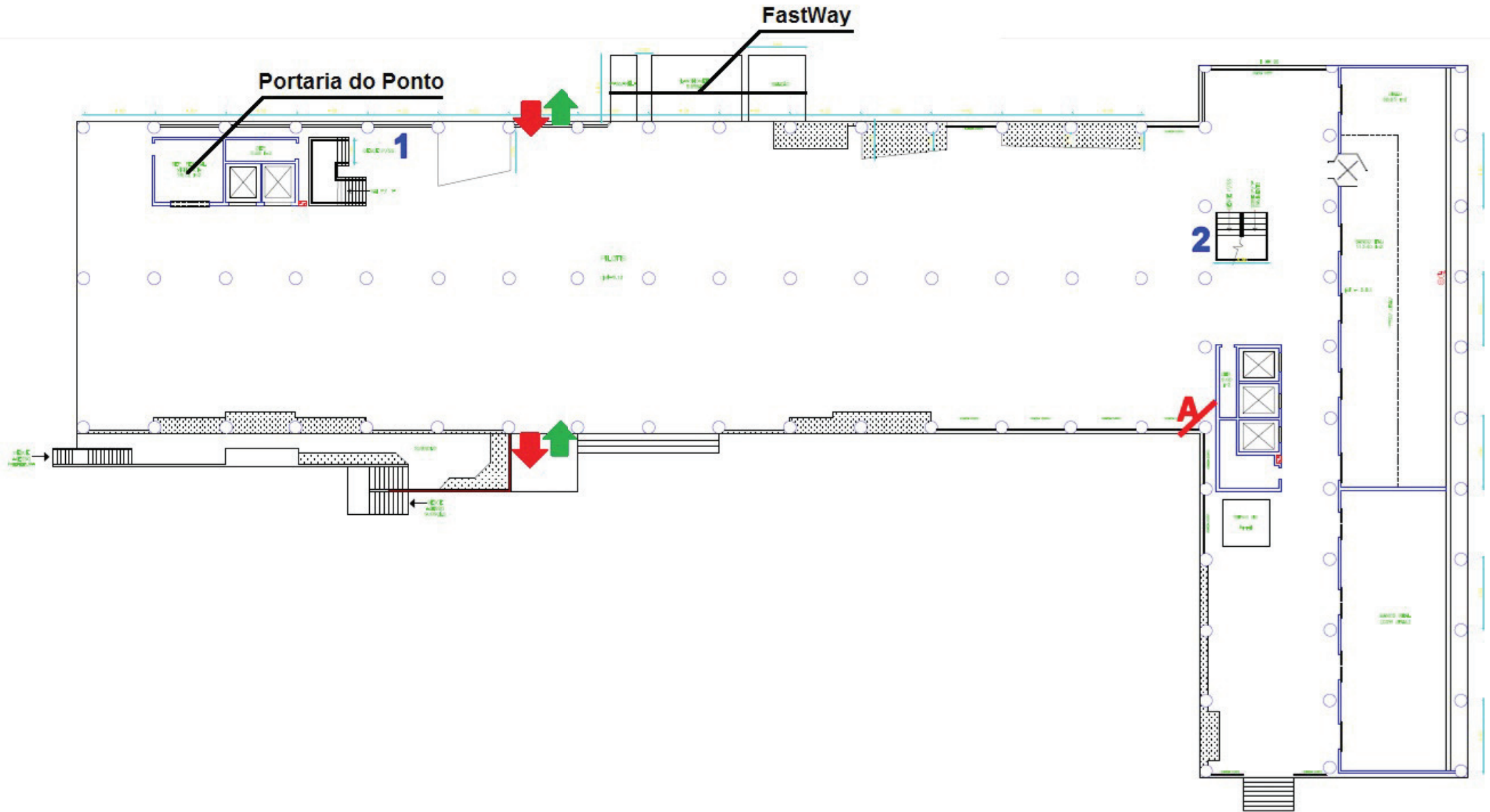


Localização dos painéis - ver a seguir - nos pilotis das alas Kennedy e Frings



Painel 1 - Compromisso Social
Substitui o painel existente na Ala Kennedy



*Alis Grave Nil
Com asas
nada é pesado*

PUC-Rio
80 anos
de compromisso
social

Fotografia Nilo Lima



Painel 2 - Pluralismo

Substitui o painel existente na Ala Frings

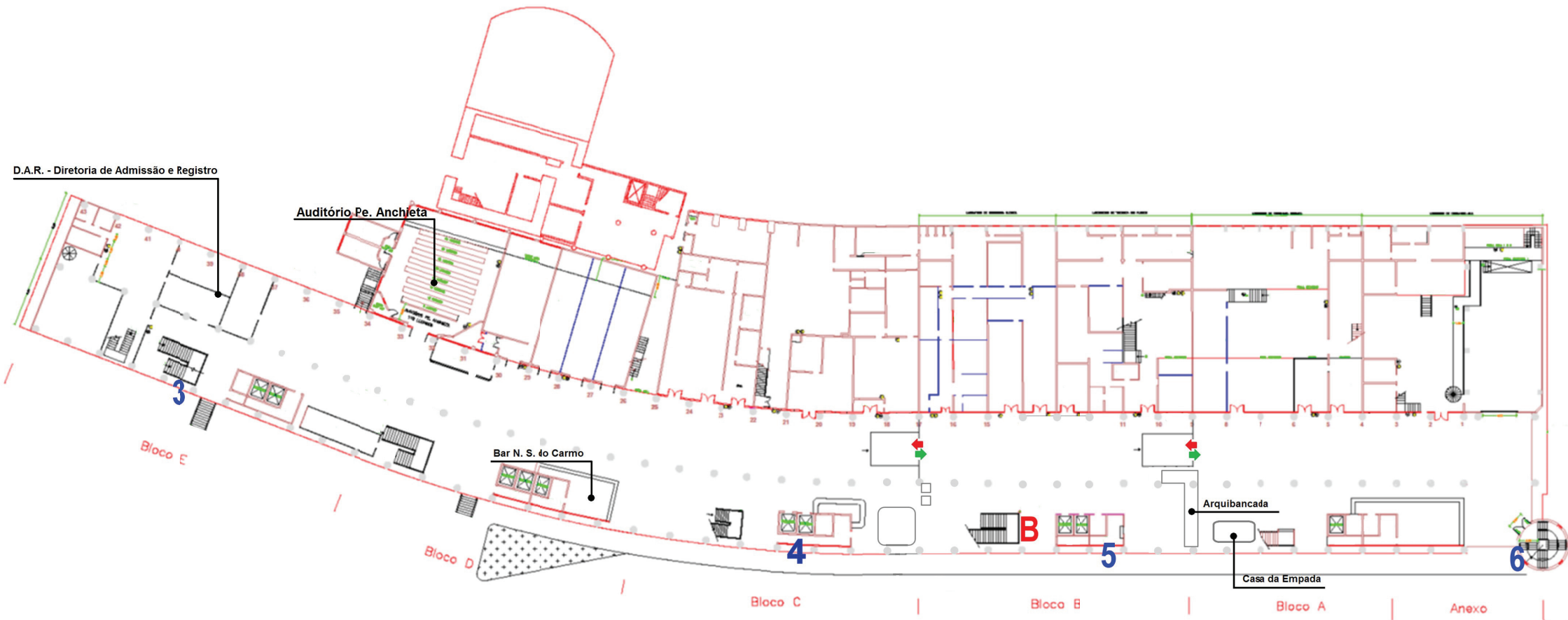
80 anos de pluralismo

PUC-Rio



*Alis Grave Nil
Com asas
nada é pesado*

Localização dos painéis - ver a seguir - na parte externa do Edifício Cardeal Leme



Painel 3 - Ensino e Pesquisa
Substitui o painel existente na entrada da Ala
Leme - Bloco E - próximo à escada

*Alis Grave Nil
Com asas
nada é pesado*

80 PUC-Rio
anos
**de ensino
e pesquisa**

fotógrafo Nilo Lima



Painel 4 - Artes - Substitui o painel existente na parede externa da Ala Leme - Bloco C

*Atis Grave Nil
Com asas
nada é pesado*

80 PUC-Rio
anos
de artes

fotógrafo Nilo Lima



Painel 5 - Ciências - Substitui o painel existente na parede externa da Ala Leme - Bloco B

80 anos de ciências

PUC-Rio

*Alis Grave Nil
Com asas
nada é pesado*



fotógrafo Antonio Albuquerque



Painel 6 - Sustentabilidade - Substitui o painel existente no final da Ala Leme - Bloco A

80 PUC-Rio
anos
de sustentabilidade

*Alis Grave Nil
Com asas
nada é pesado*

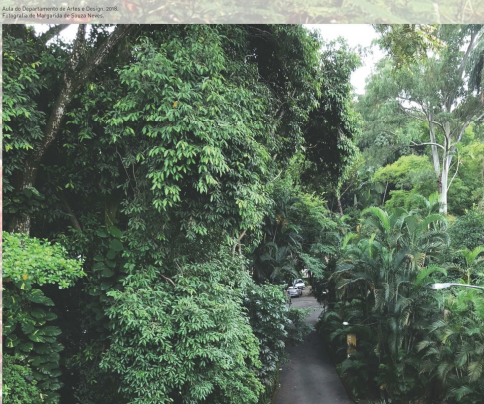
fotógrafo Nilo Lima



Painel 7 - Humanismo - Substitui o painel existente no hall da Reitoria - 2º andar da Ala Kennedy

80 anos de humanismo

PUC-Rio





*Alis Grave Nil
Com asas
nada é pesado*



Núcleo de Memória
da PUC-Rio

Painel B - Asa Leme - Na base da escada do bloco C do Ed. Cardeal Leme -
VER FOTO A SEGUIR



*Alis Grave Nil
Com asas
nada é pesado*



Núcleo de Memória
da PUC-Rio



Localização da asa posicionada no bosque próximo ao Anfiteatro Junito Brandão



Painel C - Asa Bosque - No bosque próximo ao Anfiteatro - VER MAPA E FOTO A SEGUIR



*Alis Grave Nil
Com asas
nada é pesado*



Núcleo de Memória
da PUC-Rio